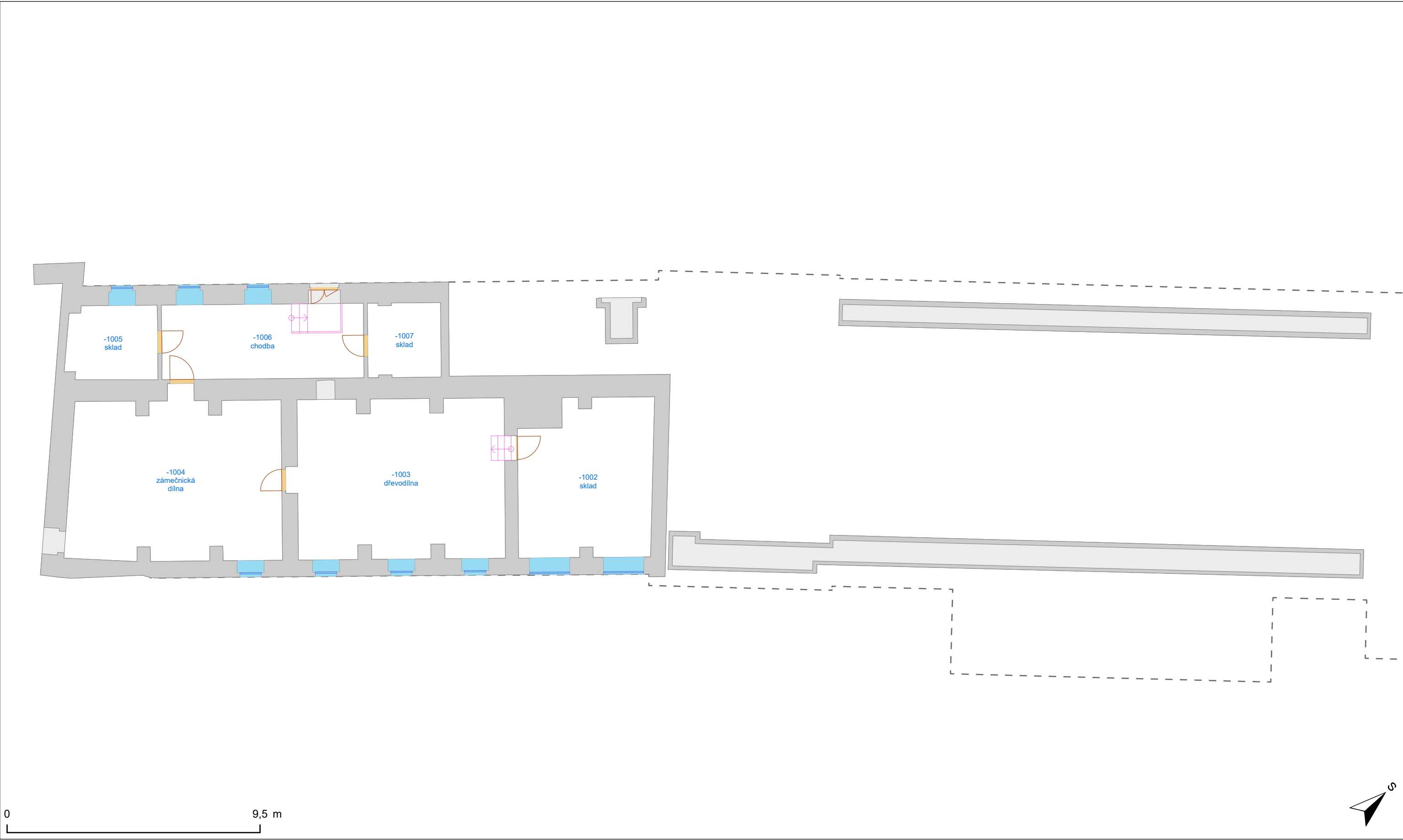


PASPORT - BBA02P01

Pedagogická fakulta - Poříčí 7, budova Y (Ypsilantiho)
1. podzemní podlaží

Masarykova univerzita negarantuje aktuálnost nebo úplnost exportovaných dat ani jejich obsahovou či formální správnost a nenese odpovědnost za důsledky vzniklé v souvislosti s použitím exportovaných dat.
Uživatel tímto bere na vědomí, že exportované údaje jsou orientační povahy a neslouží jako potvrzení aktuálního stavu. Za účelem ověření aktuálního stavu vždy kontaktujte správce budovy (případně technologie) či jinou odpovědnou osobu.

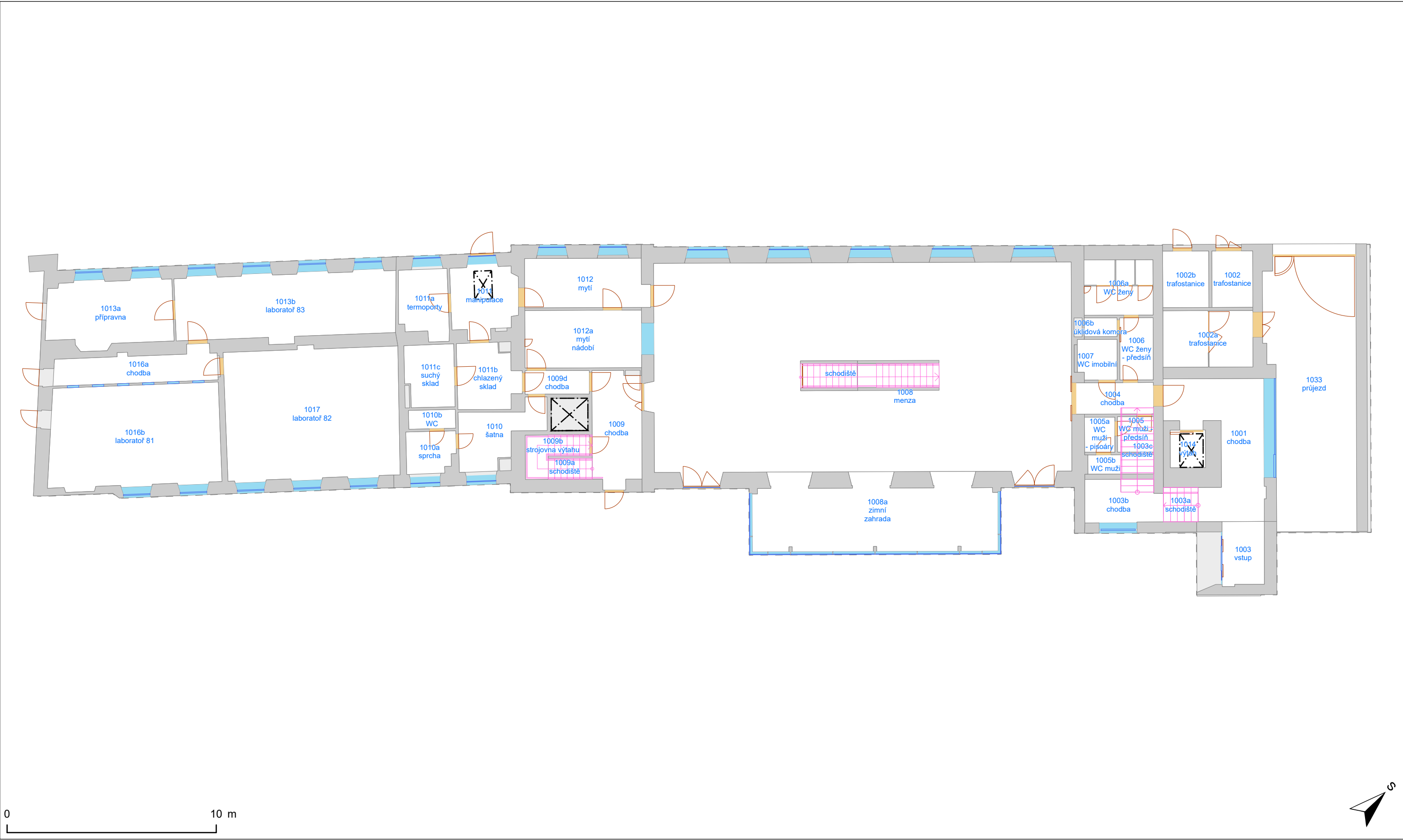


- Výtah
- Schodiště
- Otevírání dveří
- Dveřní průchod
- Okno
- Svislá konstrukce
- Místnost
- Podlaží
- Budova
- Okenní výplň

PASPORT - BBA02N01

Pedagogická fakulta - Poříčí 7, budova Y (Ypsilantiho)
1. nadzemní podlaží

Masarykova univerzita negarantuje aktuálnost nebo úplnost exportovaných dat ani jejich obsahovou či formální správnost a nenese odpovědnost za důsledky vzniklé v souvislosti s použitím exportovaných dat.
Uživatel tímto bere na vědomí, že exportované údaje jsou orientační povahy a neslouží jako potvrzení aktuálního stavu. Za účelem ověření aktuálního stavu vždy kontaktujte správce budovy (případně technologie) či jinou odpovědnou osobu.



PASPORT - BBA02M01

Pedagogická fakulta - Poříčí 7, budova Y (Ypsilantiho)

1. nadzemní mezonet

Masarykova univerzita negarantuje aktuálnost nebo úplnost exportovaných dat ani jejich obsahovou či formální správnost a nenese odpovědnost za důsledky vzniklé v souvislosti s použitím exportovaných dat.

Uživatel tímto bere na vědomí, že exportované údaje jsou orientační povahy a neslouží jako potvrzení aktuálního stavu. Za účelem ověření aktuálního stavu vždy kontaktujte správce budovy (případně technologie) či jinou odpovědnou osobu.



- Výtah

Schodiště

Otevírání dveří

Dveřní průchod

Okno

Svislá konstrukce

Místnost

Podlaží

Budova

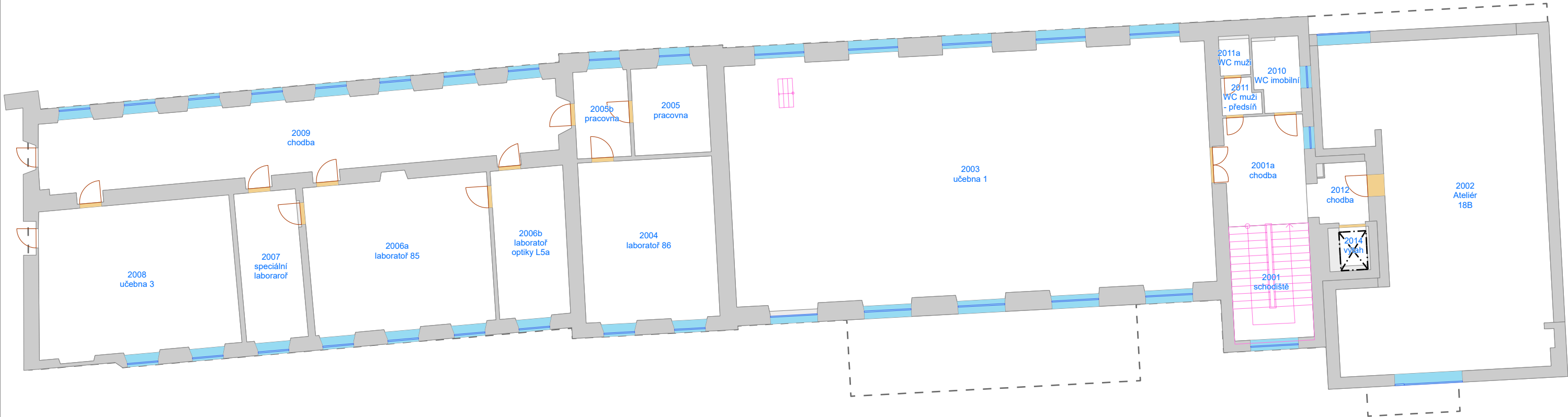
Okenní výplň

PASPORT - BBA02N02

Pedagogická fakulta - Poříčí 7, budova Y (Ypsilantiho)

2. nadzemní podlaží

Masarykova univerzita negarantuje aktuálnost nebo úplnost exportovaných dat ani jejich obsahovou či formální správnost a nenese odpovědnost za důsledky vzniklé v souvislosti s použitím exportovaných dat.
Uživatel tímto bere na vědomí, že exportované údaje jsou orientační povahy a neslouží jako potvrzení aktuálního stavu. Za účelem ověření aktuálního stavu vždy kontaktujte správce budovy (případně technologie) či jinou odpovědnou osobu.



- Výtah

Schodiště

Otevírání dveří

Dveřní průchod

Okno

Svislá konstrukce

Místnost

Podlaží

Budova

Okenní výplň

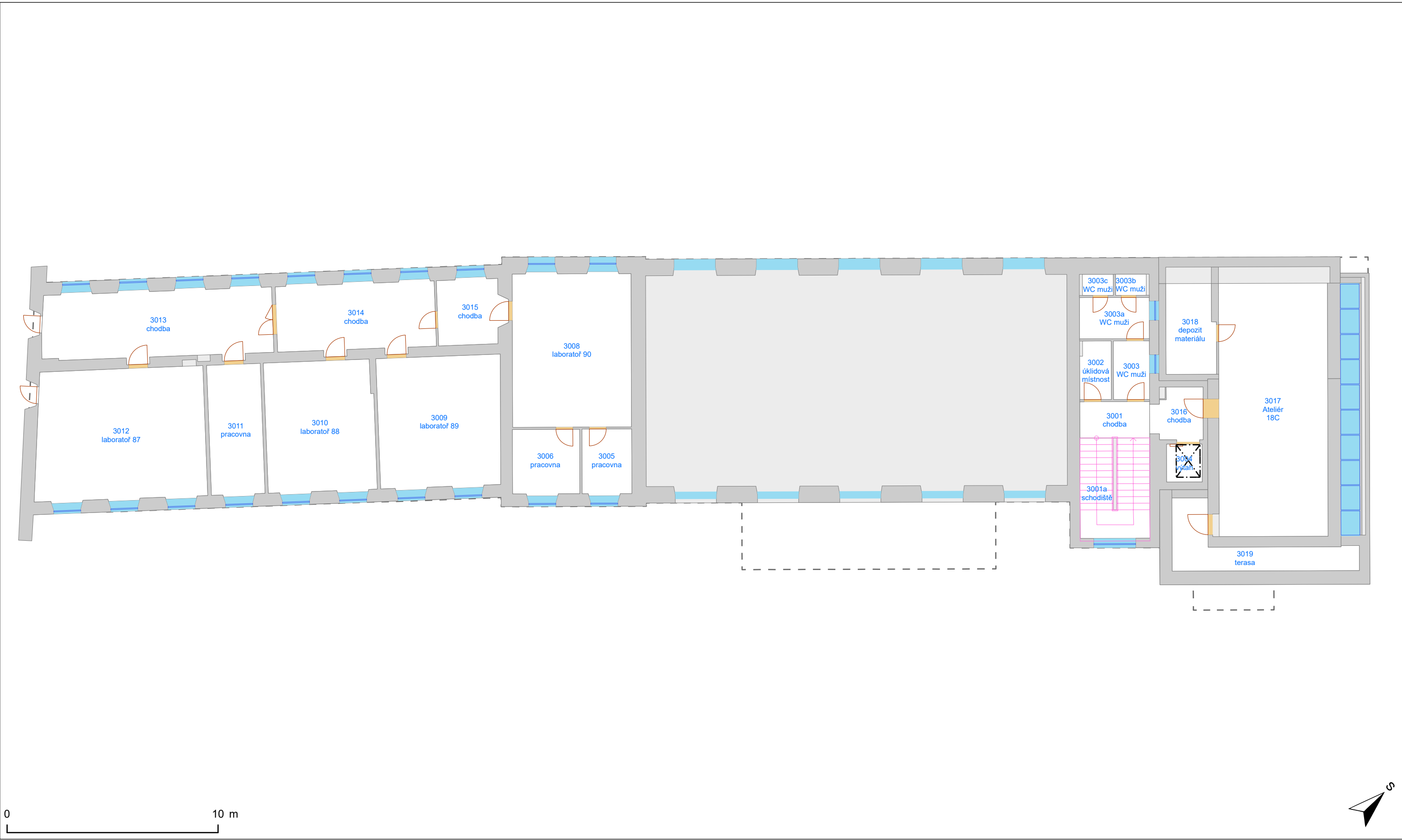
PASPORT - BBA02N03

Pedagogická fakulta - Poříčí 7, budova Y (Ypsilantiho)

3. nadzemní podlaží

Masarykova univerzita negarantuje aktuálnost nebo úplnost exportovaných dat ani jejich obsahovou či formální správnost a nenese odpovědnost za důsledky vzniklé v souvislosti s použitím exportovaných dat.

Uživatel tímto bere na vědomí, že exportované údaje jsou orientační povahy a neslouží jako potvrzení aktuálního stavu. Za účelem ověření aktuálního stavu vždy kontaktujte správce budovy (případně technologie) či jinou odpovědnou osobu.



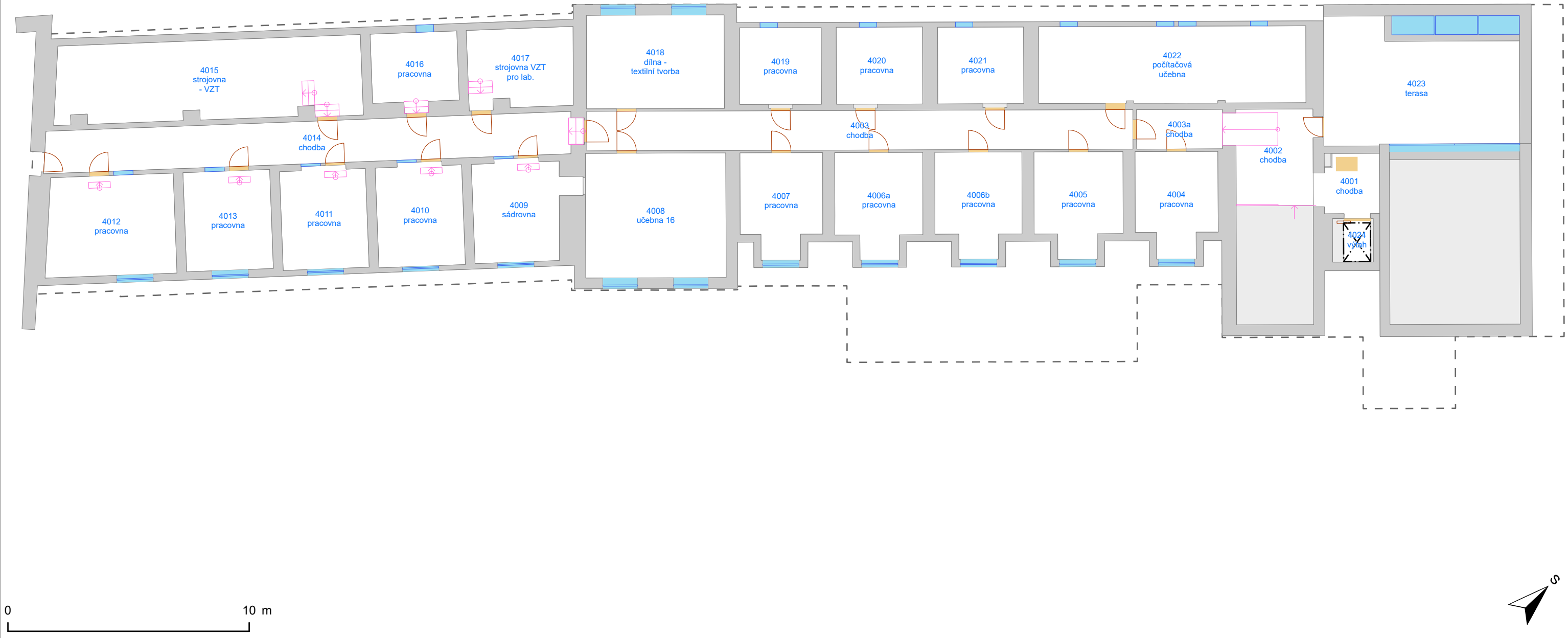
PASPORT - BBA02N04

Pedagogická fakulta - Poříčí 7, budova Y (Ypsilantiho)

4. nadzemní podlaží

Masarykova univerzita negarantuje aktuálnost nebo úplnost exportovaných dat ani jejich obsahovou či formální správnost a nenese odpovědnost za důsledky vzniklé v souvislosti s použitím exportovaných dat.

Uživatel tímto bere na vědomí, že exportované údaje jsou orientační povahy a neslouží jako potvrzení aktuálního stavu. Za účelem ověření aktuálního stavu vždy kontaktujte správce budovy (případně technologie) či jinou odpovědnou osobu.



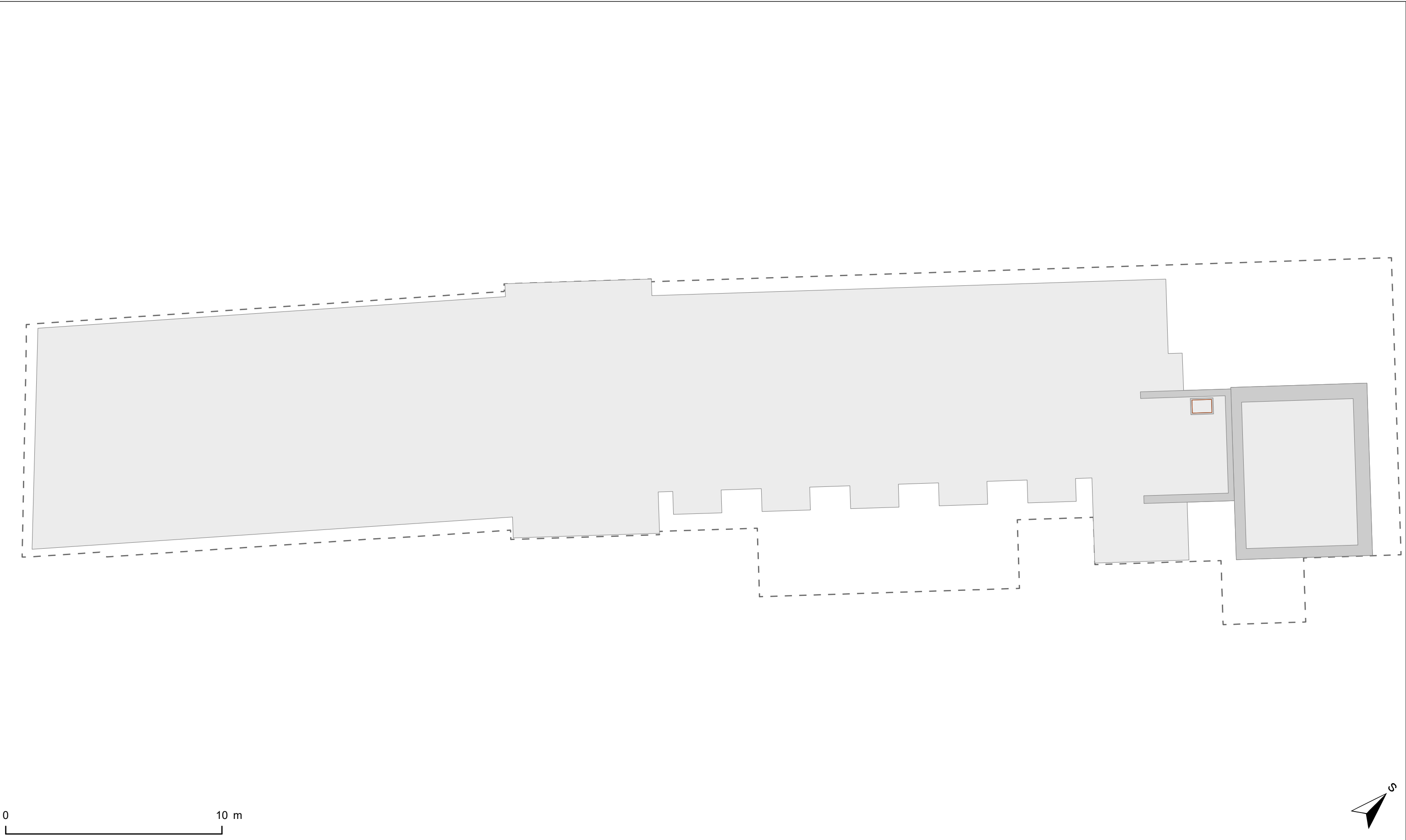
- Výtah
- Schodiště
- Otevírání dveří
- Dveřní průchod
- Okno
- Svislá konstrukce
- Místnost
- Podlaží
- Budova
- Okenní výplň

PASPORT - BBA02S01

Pedagogická fakulta - Poříčí 7, budova Y (Ypsilantiho)

1. střešní podlaží

Masarykova univerzita negarantuje aktuálnost nebo úplnost exportovaných dat ani jejich obsahovou či formální správnost a nenese odpovědnost za důsledky vzniklé v souvislosti s použitím exportovaných dat.
Uživatel tímto bere na vědomí, že exportované údaje jsou orientační povahy a neslouží jako potvrzení aktuálního stavu. Za účelem ověření aktuálního stavu vždy kontaktujte správce budovy (případně technologie) či jinou odpovědnou osobu.



- Výtah

— Schodiště

Otevírání dveří

Dveřní průchod

Okno

Svislá konstrukce

Místnost

Podlaží

Budova

Okenní výplň

Export provedl:

Stanislav Piňos, 111285

24.4.2024

Vypracoval:

Oddělení facility managementu

SUKB MU, Brno, duben 2024

MUNI

SUKB